

Berufliche Vorsorge
Prévoyance professionnelle
Occupational pension

HITACHI
Inspire the Next

KURZGESCHÄFTSBERICHT FÜR DAS JAHR 2022

Hitachi Group Pensionskasse

Ein wenig erfreuliches Anlagejahr an den Finanzmärkten

Die Finanzmärkte wurden im vergangenen Jahr durch eine Vielzahl von globalen Ereignissen beeinflusst: der Corona-Pandemie, dem Einmarsch russischer Truppen in der Ukraine, den steigenden Energiepreisen, den anhaltenden Lieferkettenproblemen, einer weltweit anziehenden Inflation und steigenden Leitzinsen. In der Konsequenz resultierten daraus deutlich tiefere Aktienkurse. Bei den Obligationen führten Zinserhöhungen dazu, dass die Marktbewertungen sanken. Dies hatte zur Folge, dass die Anlagerendite der Pensionskasse im Jahr 2022 mit -9.76% stark negativ ausfiel.

Verzinsung der Sparkapitalien in den Jahren 2022 und 2023

Die Sparkapitalien wurden für das Jahr 2022 mit 3.25% verzinst (1.0% BVG-Verzinsung + 1.0% Zusatzverzinsung zur Kompensation

der Senkung des Umwandlungssatzes + 1.25% Sonderverzinsung aus dem Fonds zugunsten der Versicherten). Der Fonds zugunsten der Versicherten wurde im Jahr 2021 mit Mitteln aus dem sehr guten Jahresergebnis aufgebaut.

Für 2023 wurde die Verzinsung der Sparkapitalien auf 1.75% festgelegt.

Renten

Die laufenden Renten werden gemäss Beschluss des Stiftungsrates per 1. Januar 2023 nicht angepasst.

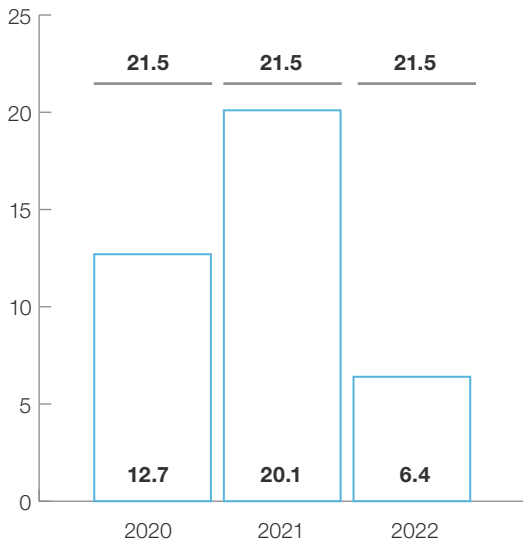
FINANZEN	2022	2021
Finanzanlagen und Beteiligungen in CHF	614 655 634	661 079 073
Ertrags- (+) / Aufwandüberschuss (-) in CHF	-72 340 573	45 689 503
Arbeitgeberbeiträge in CHF	25 925 229	25 618 610
Arbeitnehmerbeiträge in CHF	18 344 406	18 056 085
Rentenleistungen in CHF	2 403 510	1 389 270
Kapitalleistungen in CHF	9 138 000	7 346 042
Rendite auf Finanzanlagen in %	-9.76	10.38
Deckungsgrad in %	106.4	120.1
Wertschwankungsreserve in % ¹⁾	6.4	20.1
Soll-Wertschwankungsreserve in % ¹⁾	21.5	21.5

BESTAND	2022	2021
Versicherte	2 820	2 770
Rentner	84	49
Total	2 904	2 819

LEISTUNGEN	2022	2021
Rentenerhöhung in CHF	-	-
Einmalzulage für Rentner in CHF	-	-
Umwandlungssatz mit 65 in %	5.25	5.45
Verzinsung Sparkapital in %	3.25	2.00
Technischer Zinssatz in %	1.75	1.75

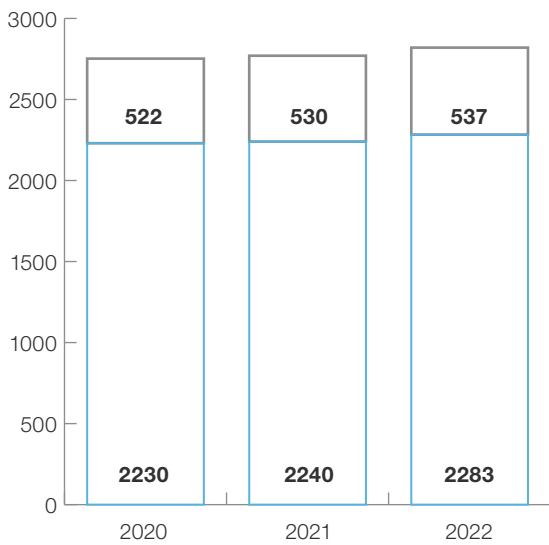
¹⁾ In % der Vorsorgekapitalien (Spar- und Deckungskapital) und der technischen Rückstellungen

Wertschwankungsreserve



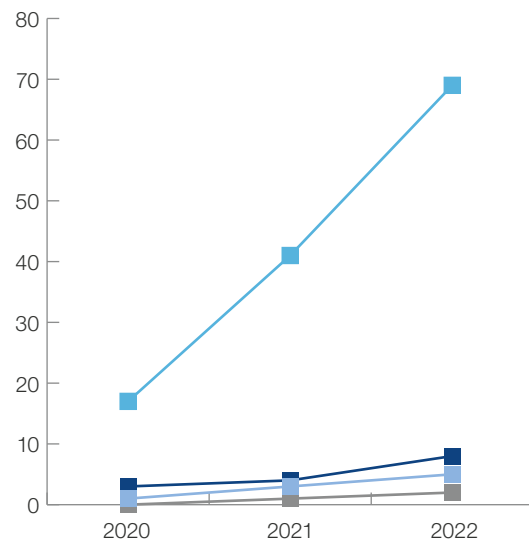
- Soll-Wertschwankungsreserve
- Wertschwankungsreserve

Aufschlüsselung Aktive (Anzahl)



- Aktive (Frauen)
- Aktive (Männer)

Aufschlüsselung Rentner (Anzahl)



- Kinder-/Waisenrentner
- Invalidenrentner
- Ehegattenrentner
- Altersrentner

BILANZ	31.12.2022 CHF	31.12.2021 CHF
Aktiven		
Finanzanlagen und Beteiligungen	614 655 634	661 079 073
Übrige Aktiven	2 628 030	2 712 679
Total Aktiven	617 283 665	663 791 752
Passiven		
Verbindlichkeiten und passive Rechnungsabgrenzung	13 610 098	15 969 837
Vorsorgekapital aktive Versicherte (Sparkapital)	472 928 966	461 015 808
Vorsorgekapital Rentner (Deckungskapital)	43 330 412	27 078 791
Technische Rückstellungen	51 275 311	51 247 866
Wertschwankungsreserve	36 138 877	108 479 451
Total Passiven	617 283 665	663 791 752

BETRIEBSRECHNUNG	2022 CHF	2021 CHF
Reglementarische Beiträge	44 269 635	43 674 695
Freizügigkeitsleistungen, Einkaufssummen und Einmaleinlagen	21 744 533	29 633 072
Zufluss aus Beiträgen und Eintrittsleistungen	66 014 167	73 307 768
Alters-, Hinterlassenen- und Invalidenleistungen	-11 541 510	-8 735 312
Austrittsleistungen	-30 671 388	-30 898 098
Vorbezüge WEF / Scheidung	-2 650 360	-2 747 749
Abfluss für Leistungen und Vorbezüge	-44 863 258	-42 381 159
Bildung (-) / Auflösung (+) Vorsorgekapitalien, technische Rückstellungen und Beitragsreserven	-28 192 224	-44 353 648
Beiträge an Sicherheitsfonds	-170 033	-240 451
Nettoergebnis aus Versicherungsteil	-7 211 348	-13 667 491
Nettoergebnis aus Vermögensanlage	-64 192 829	60 273 764
Sonstiger Ertrag	71 241	87 256
Verwaltungsaufwand	-1 007 638	-1 004 026
Bildung (-) / Auflösung (+) Wertschwankungsreserven	72 340 573	-45 689 503
Ertrags- (+) / Aufwandüberschuss (-)	0	0

Organe

Stiftungsrat

Arbeitgebervertreter

(Amtsdauer 1.7.2020–30.6.2024)
 Ron Steijn (Präsident)
 Christoph Käubler
 Katharina Ohlhoff
 Rafaela Vogt

Arbeitnehmervertreter

(Amtsdauer 1.7.2020–31.3.2024)
 Jörg Lehmann (Vizepräsident)
 Robert Fellmann
 Jeannette Müller
 Gabriel Salm, ab 13.12.2022
 Nathalie Thürwächter, bis 31.10.2022

Investment Risk Committee (IRC)

(Amtsdauer 1.1.–31.12.2022)
 Jörg Lehmann (Vorsitz)
 Katharina Ohlhoff (Vizevorsitz)
 Marco Bagutti (externer Berater)
 Ron Steijn
 Michael J. Theurillat (externer Berater)
 Nathalie Thürwächter, bis 31.10.2022

Geschäftsführung (Avadis Vorsorge AG)

Katrin Wagner (Geschäftsführerin)
 Joachim Schrott (stv. Geschäftsführer)

Experte für berufliche Vorsorge

Christoph Plüss, Allvisa AG, Zürich

Revisionsstelle

PricewaterhouseCoopers AG, Zürich

Vermögensverwaltung

AFIAA Anlagestiftung für Immobilienanlagen
 im Ausland, Zürich
 Avadis Anlagestiftung und Avadis Anlage-
 stiftung 2, Zürich
 Zürich Anlagestiftung, Zürich

Investment Consultant ALM-Studie

Roger Baumann, c-alm AG, St. Gallen

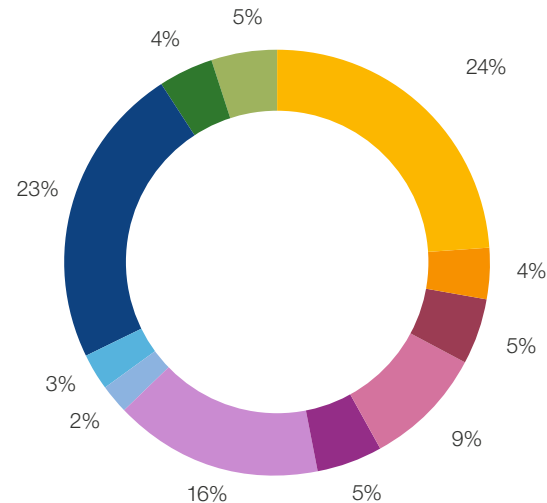
Aufsichtsbehörde

BVSA, BVG- und Stiftungsaufsicht Aargau,
 Aarau

Weitere Informationen

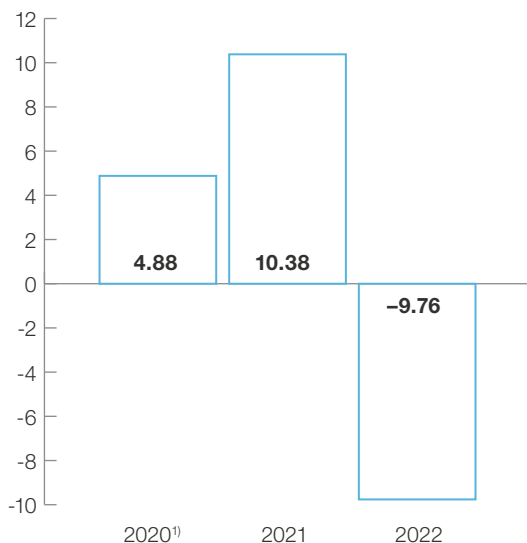
Der ausführliche Geschäftsbericht ist verbindlich. Sie können ihn über die Webseite der Pensionskasse herunterladen unter www.hitachigroupvorsorge.ch

Anlagestrategie in %



- Obligationen Schweiz CHF
- Staatsanleihen FW hedged
- Unternehmensanleihen FW hedged
- Aktien Schweiz
- Aktien Welt
- Aktien Welt ESG hedged
- Aktien Small Caps
- Aktien Emerging Markets
- Immobilien Schweiz
- Immobilien Ausland hedged
- Private Equity

Rendite auf Finanzanlagen in %



¹⁾ für Zeitraum 1.7.2020 – 31.12.2020



Hitachi Group Pensionskasse

c/o Avadis Vorsorge AG
Zollstrasse 42
Postfach
8005 Zürich

T 058 585 82 87
info@hitachigroupvorsorge.ch
www.hitachigroupvorsorge.ch