

Berufliche Vorsorge
Prévoyance professionnelle
Occupational pension

HITACHI
Inspire the Next

KURZGESCHÄFTSBERICHT FÜR DAS JAHR 2024

Hitachi Group Pensionskasse

Überdurchschnittliche Anlagerendite und gesunde finanzielle Lage

Die aussergewöhnliche Rendite des Anlagevermögens der Hitachi Group Pensionskasse von 7.66% ist besonders durch das starke Wachstum der globalen Aktienmärkte zustande gekommen. Die rückläufige Inflation und die sinkenden Zinsen sowie der Technologiesektor in den USA mit den Erwartungen im Bereich der künstlichen Intelligenz haben die Kurse befeuert. Die schwache globale Konjunktur wie auch die weiter bestehenden Krisenlage in Nahost und in der Ukraine haben sich kaum negativ ausgewirkt. Die Kategorien Obligationen und Immobilien haben ebenfalls mit positiven Erträgen zum guten Resultat beigetragen.

Verzinsung der Sparkapitalien in den Jahren 2024 und 2025

Der Stiftungsrat hat die Verzinsung der Sparkapitalien für 2024 auf 6.50% festgesetzt (6.00% Verzinsung gemäss Beteiligungsmodell + 0.50% Sonderverzinsung aus dem Fonds zugunsten der Versicherten). Für 2025 wurde die unterjährige Verzinsung der Sparkapitalien auf 2.25% festgelegt.

Renten

Die laufenden Renten werden gemäss Beschluss des Stiftungsrates per 1. Januar 2025 nicht angepasst.

Grundsätze zur Nachhaltigkeit und zum Engagement

Der Nachhaltigkeitsansatz in der Vermögensanlage bei der Pensionskasse trägt den gesetzlichen und aufsichtsrechtlichen Vorgaben Rechnung. Bei der Pensionskasse sind 100% der Aktien Welt hedged indexiert in Aktien Welt CO₂ Selection hedged indexiert angelegt. Diese Anlagegruppe hat eine Reduktion von CO₂ > 50% gegenüber dem Referenzindex zum Ziel. Im Berichtsjahr übten die Avadis Anlagestiftungen auf Ebene der Zielfonds die Stimmrechte für Schweizer und ausländische Aktiengesellschaften in Einklang mit den Empfehlungen eines Stimmrechtsberaters aktiv aus.

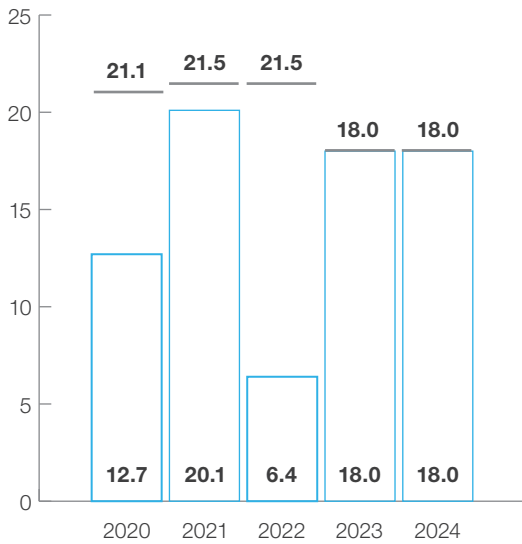
FINANZEN	2024	2023
Finanzanlagen und Beteiligungen in CHF	808 741 704	690 917 068
Ertrags- (+) / Aufwandüberschuss (-) in CHF	22 803 935	72 447 675
Arbeitgeberbeiträge in CHF	33 935 940	26 940 892
Arbeitnehmerbeiträge in CHF	23 766 599	19 329 629
Rentenleistungen in CHF	3 732 586	3 182 633
Kapitalleistungen in CHF	5 350 120	8 027 540
Rendite auf Finanzanlagen in %	7.66	6.38
Deckungsgrad in %	119.8	119.0
Wertschwankungsreserve in % ¹⁾	18.0	18.0
Soll-Wertschwankungsreserve in % ¹⁾	18.0	18.0

BESTAND	2024	2023
Versicherte	3 195	2 994
Rentner	128	109
Total	3 323	3 103

LEISTUNGEN	2024	2023
Rentenerhöhung in CHF		
Einmalzulage für Rentner in CHF		
Umwandlungssatz mit 65 in %	5.1	5.25
Verzinsung Sparkapital in %	6.50	2.00
Technischer Zinssatz in %	2.25	2.25

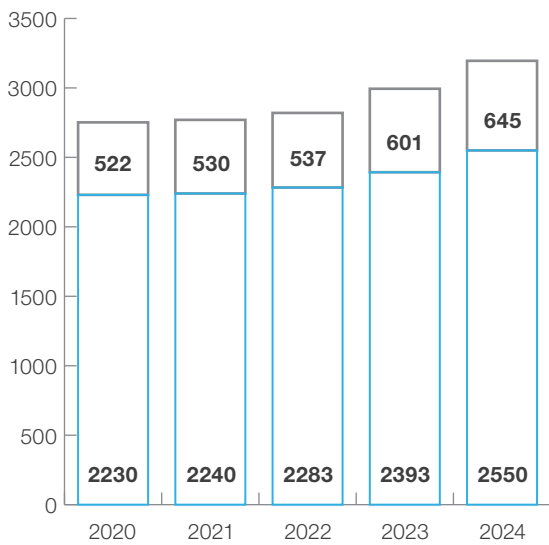
¹⁾ In % der Vorsorgekapitalien (Spar- und Deckungskapital) und der technischen Rückstellungen

Wertschwankungsreserve



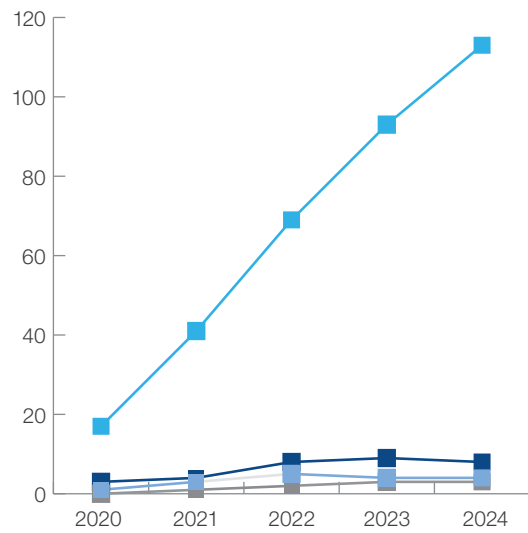
- Soll-Wertschwankungsreserve
- Wertschwankungsreserve

Aufschlüsselung Aktive (Anzahl)



- Aktive (Frauen)
- Aktive (Männer)

Aufschlüsselung Rentner (Anzahl)



- Altersrentner
- Ehegattenrentner
- Invalidenrentner
- Kinder-/Waisenrentner

BILANZ	31.12.2024 CHF	31.12.2023 CHF
Aktiven		
Finanzanlagen und Beteiligungen	808 741 704	690 917 068
Übrige Aktiven	519 916	373 272
Total Aktiven	809 261 620	691 290 340
Passiven		
Verbindlichkeiten und passive Rechnungsabgrenzung	7 311 472	7 461 618
Arbeitgeberbeitragsreserve	6 606 728	3 560 212
Vorsorgekapital aktive Versicherte (Sparkapital)	591 123 001	506 009 577
Vorsorgekapital Rentner (Deckungskapital)	59 482 939	51 361 057
Technische Rückstellungen	13 346 994	14 311 324
Wertschwankungsreserve	119 511 528	102 902 752
Stiftungskapital, freie Mittel	11 878 958	5 683 800
Total Passiven	809 261 620	691 290 340
BETRIEBSRECHNUNG		
	2024 CHF	2023 CHF
Reglementarische Beiträge	57 702 539	46 270 521
Freizügigkeitsleistungen, Einkaufssummen und Einmaleinlagen	34 447 015	32 090 227
Zufluss aus Beiträgen und Eintrittsleistungen	92 149 553	78 360 748
Alters-, Hinterlassenen- und Invalidenleistungen	-9 082 706	-11 210 173
Austrittsleistungen	-15 890 911	-21 653 679
Vorbezüge WEF / Scheidung	-2 310 481	-3 833 758
Abfluss für Leistungen und Vorbezüge	-27 284 097	-36 697 610
Bildung (-) / Auflösung (+) Vorsorgekapitalien, technische Rückstellungen und Beitragsreserven	-95 103 879	-7 707 481
Beiträge an Sicherheitsfonds	-254 497	-130 677
Nettoergebnis aus Versicherungsteil	-30 492 920	33 824 981
Nettoergebnis aus Vermögensanlage	54 314 956	39 767 973
Sonstiger Ertrag	398	968
Verwaltungsaufwand	-1 018 499	-1 146 247
Bildung (-) / Auflösung (+) Wertschwankungsreserven	-16 608 776	-66 763 875
Ertrags- (+) / Aufwandüberschuss (-)	6 195 159	5 683 800

Organe

Stiftungsrat

Arbeitgebervertreter

(Amtsdauer 1.7.2024–30.6.2028)
 Marinus Steijn (Präsident)
 Christoph Käubler
 Katharina Ohlhoff
 Dominique Randon (ab 27.6.2024)
 Rafaela Vogt (bis 26.6.2024)

Arbeitnehmervertreter

(Amtsdauer 1.4.2024–31.3.2028)
 Jörg Lehmann (Vizepräsident)
 Robert Fellmann
 Jeannette Müller
 Gabriel Salm

Investment Risk Committee (IRC)

(Amtsdauer 1.1.2024–31.12.2024)
 Jörg Lehmann (Vorsitz)
 Katharina Ohlhoff (Vizevorsitz)
 Marco Bagutti (externer Berater)
 Daniel Dubach (externer Berater)
 Marinus Steijn
 Michael J. Theurillat (externer Berater)

Geschäftsführung (Avadis Vorsorge AG)

Katrin Wagner (Geschäftsführerin bis 31.1.2024)
 Jacky Baula (Geschäftsführer ab 25.3.2024)
 Joachim Schrott (stv. Geschäftsführer)

Experte für berufliche Vorsorge

Christoph Plüss (ausführender Experte),
 Allvisa AG, Zürich (Vertragspartner)

Revisionsstelle

PricewaterhouseCoopers AG, Zürich

Vermögensverwaltung

AFIAA Anlagestiftung für Immobilienanlagen
 im Ausland, Zürich
 Avadis Anlagestiftung und Avadis Anlage-
 stiftung 2, Zürich
 Zürich Anlagestiftung, Zürich

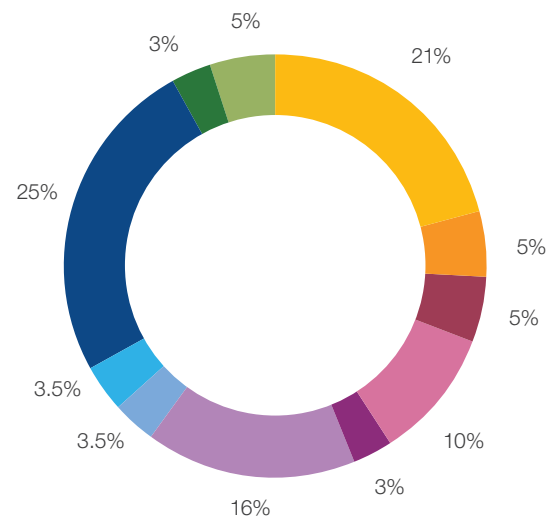
Aufsichtsbehörde

BVSA, BVG- und Stiftungsaufsicht Aargau,
 Aarau

Weitere Informationen

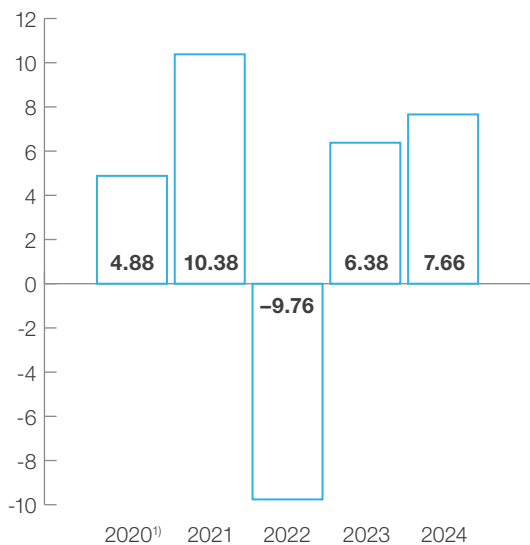
Der ausführliche Geschäftsbericht ist verbindlich. Sie können ihn über die Webseite der Pensionskasse herunterladen unter www.hitachigroupvorsorge.ch.

Anlagestrategie in %

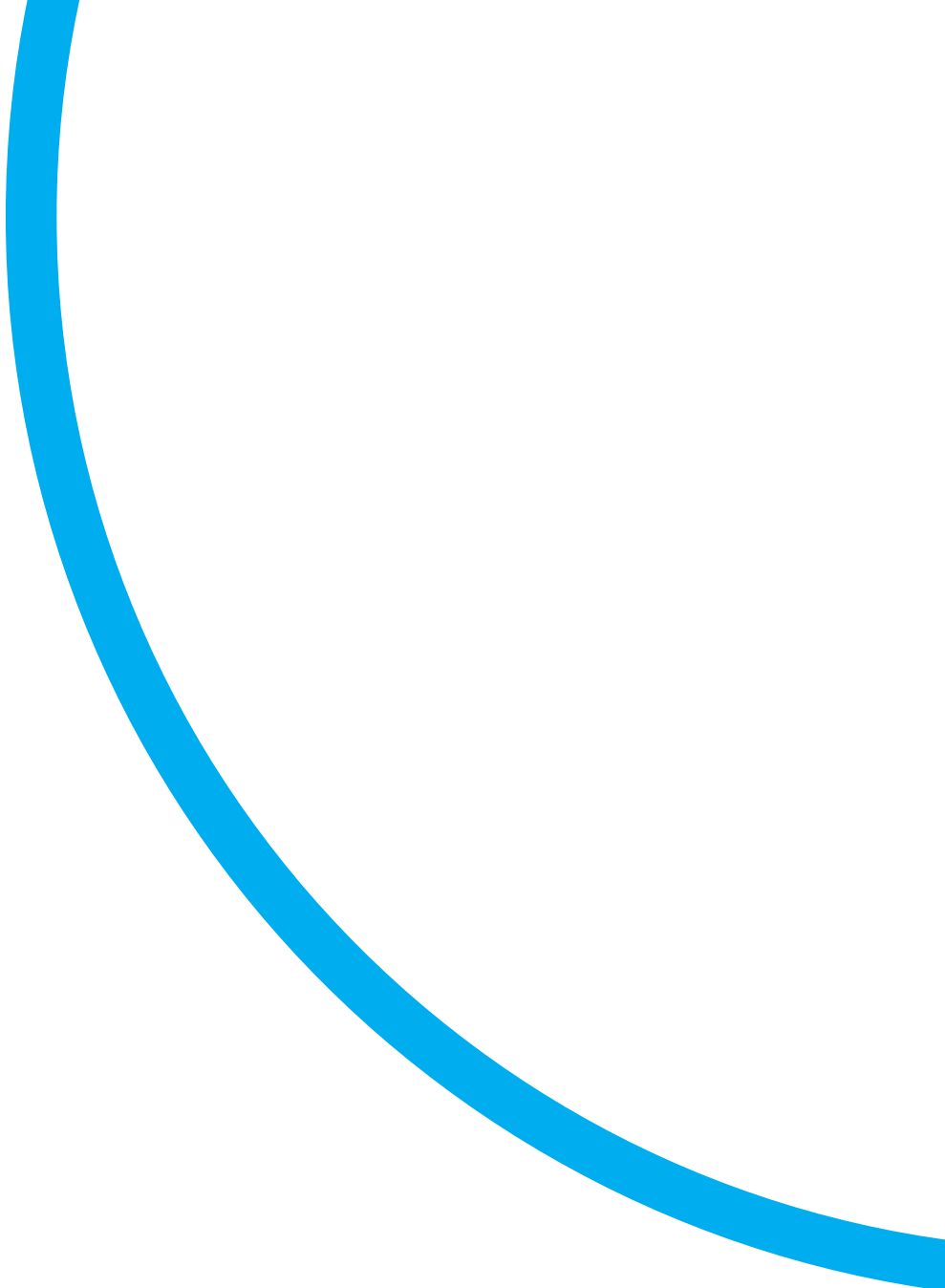


- Obligationen Schweiz CHF
- Staatsanleihen FW hedged
- Unternehmensanleihen FW hedged
- Aktien Schweiz
- Aktien Welt
- Aktien Welt hedged
- Aktien Small Caps
- Aktien Emerging Markets
- Immobilien Schweiz
- Immobilien Ausland hedged
- Private Equity

Rendite auf Finanzanlagen in %



¹⁾ Für Zeitraum 1.7.2020–31.12.2020



Hitachi Group Pensionskasse

c/o Avadis Vorsorge AG
Zollstrasse 42
Postfach
8031 Zürich

T 058 585 82 87

info@hitachigroupvorsorge.ch
www.hitachigroupvorsorge.ch