

Berufliche Vorsorge
Prévoyance professionnelle
Occupational pension

HITACHI

KURZGESCHÄFTSBERICHT FÜR DAS JAHR 2025

Hitachi Group Pensionskasse

Ausserordentlich gutes Ergebnis und gesunde finanzielle Lage

Sehr gute Performance der Aktienmärkte

Auch im Jahr 2025 erzielte die Hitachi Group Pensionskasse mit 6.46% eine sehr gute Rendite des Anlagevermögens. Befeuert durch starke Kursgewinne der Technologie-Unternehmen legten die Aktienmärkte weltweit deutlich zu und erreichten insbesondere in den USA neue Höchstwerte. Neben der Dynamik um künstliche Intelligenz trugen die Zinssenkungen der grossen Zentralbanken wesentlich zum Anstieg bei.

Verzinsung der Sparkapitalien in den Jahren 2025 und 2026

Der Stiftungsrat hat die Verzinsung der Sparkapitalien für 2025 auf 5.60% festgesetzt (5.10% Verzinsung gemäss Beteiligungsmodell + 0.50% Sonderverzinsung aus dem Fonds zugunsten der Versicherten). Für 2026 wurde die unterjährige Verzinsung der Sparkapitalien auf 2.25% festgelegt.

Renten

Die laufenden Renten werden gemäss Beschluss des Stiftungsrates per 1. Januar 2026 nicht angepasst.

Grundsätze zur Nachhaltigkeit und zum Engagement

Der Nachhaltigkeitsansatz in der Vermögensanlage bei der Pensionskasse trägt den gesetzlichen und aufsichtsrechtlichen Vorgaben Rechnung. Bei der Pensionskasse sind 100% der Aktien Welt hedged indexiert in Aktien Welt CO₂ Selection hedged indexiert angelegt. Diese Anlagegruppe hat eine Reduktion von CO₂ > 50% gegenüber dem Referenzindex zum Ziel. Im Berichtsjahr übten die Avadis Anlagestiftungen auf Ebene der Zielfonds die Stimmrechte für Schweizer und ausländische Aktiengesellschaften in Einklang mit den Empfehlungen eines Stimmrechtsberaters aktiv aus.

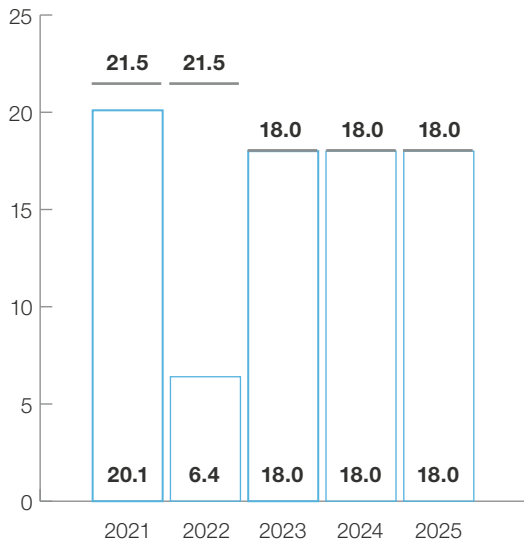
FINANZEN	2025	2024
Finanzanlagen und Beteiligungen in CHF	920 851 575	808 741 704
Ertrags- (+) / Aufwandüberschuss (-) in CHF	20 485 732	22 803 935
Arbeitgeberbeiträge in CHF	36 382 559	33 935 940
Arbeitnehmerbeiträge in CHF	25 732 412	23 766 599
Rentenleistungen in CHF	4 408 517	3 732 586
Kapitalleistungen in CHF	11 693 612	5 350 120
Rendite auf Finanzanlagen in %	6.46	7.66
Deckungsgrad in %	120.2	119.8
Wertschwankungsreserve in % ¹⁾	18.0	18.0
Soll-Wertschwankungsreserve in % ¹⁾	18.0	18.0

BESTAND	31.12.2025	31.12.2024
Versicherte	3 366	3 195
Rentner	157	128
Total	3 523	3 323

LEISTUNGEN	2025	2024
Rentenerhöhung in CHF	keine	keine
Umwandlungssatz mit 65 in %	5.10	5.10
Verzinsung Sparkapital in %	5.60	6.50
Technischer Zinssatz in %	2.25	2.25

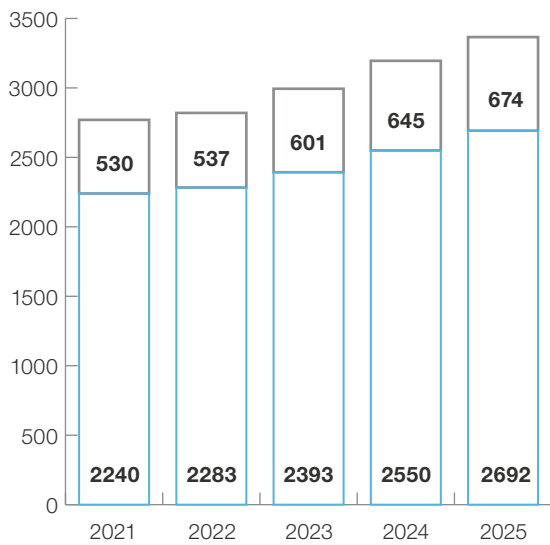
¹⁾ In % der Vorsorgekapitalien (Spar- und Deckungskapital) und der technischen Rückstellungen

Wertschwankungsreserve



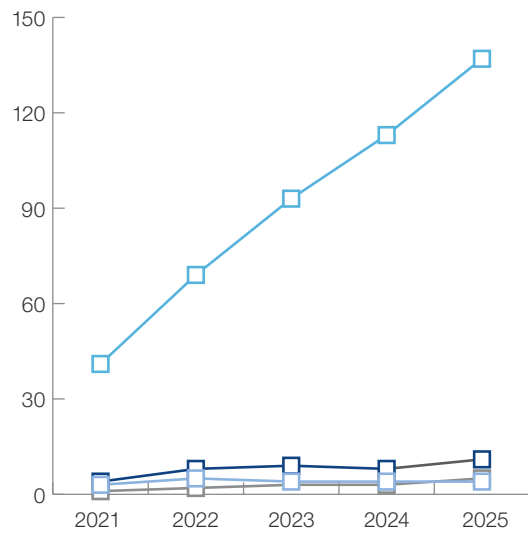
- Soll-Wertschwankungsreserve
- Wertschwankungsreserve

Aufschlüsselung Aktive (Anzahl)



- Aktive (Frauen)
- Aktive (Männer)

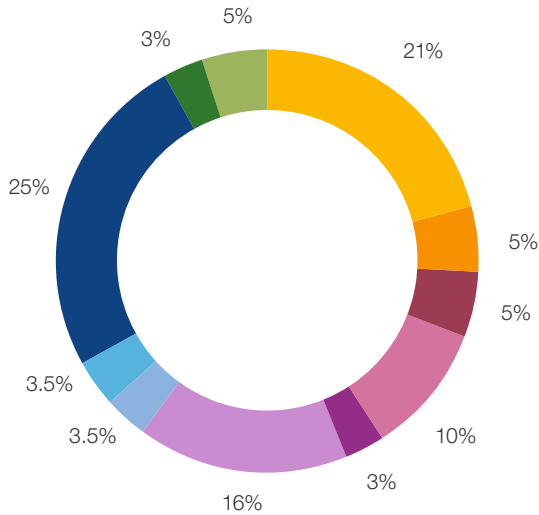
Aufschlüsselung Rentner (Anzahl)



- Kinder-/Waisenrentner
- Invalidentrentner
- Ehegattenrentner
- Altersrentner

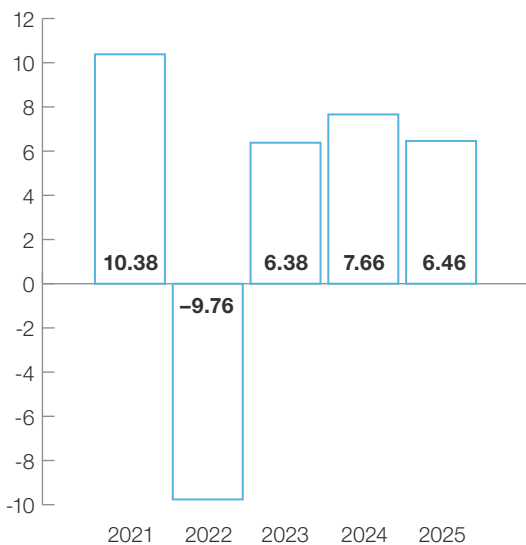
BILANZ	31.12.2025 CHF	31.12.2024 CHF
Aktiven		
Finanzanlagen und Beteiligungen	920 851 575	808 741 704
Übrige Aktiven	533 985	519 916
Total Aktiven	921 385 560	809 261 620
Passiven		
Verbindlichkeiten und passive Rechnungsabgrenzung	7 553 354	7 311 472
Arbeitgeberbeitragsreserve	8 879 227	6 606 728
Vorsorgekapital aktive Versicherte (Sparkapital)	665 604 500	591 123 001
Vorsorgekapital Rentner (Deckungskapital)	72 898 619	59 482 939
Technische Rückstellungen	14 573 642	13 346 994
Wertschwankungsreserve	135 553 817	119 511 528
Stiftungskapital, freie Mittel	16 322 403	11 878 959
Total Passiven	921 385 560	809 261 620
BETRIEBSRECHNUNG		
	2025 CHF	2024 CHF
Reglementarische Beiträge	62 114 971	57 702 539
Freizügigkeitsleistungen, Einkaufssummen und Einmaleinlagen	37 372 104	34 447 015
Zufluss aus Beiträgen und Eintrittsleistungen	99 487 075	92 149 553
Alters-, Hinterlassenen- und Invalidenleistungen	-16 102 129	-9 082 706
Austrittsleistungen	-20 574 339	-15 890 911
Vorbezüge WEF / Scheidung	-3 361 109	-2 310 481
Abfluss für Leistungen und Vorbezüge	-40 037 577	-27 284 097
Bildung (-) / Auflösung (+) Vorsorgekapitalien, technische Rückstellungen und Beitragsreserven	-91 059 383	-95 103 879
Beiträge an Sicherheitsfonds	-265 995	-254 497
Nettoergebnis aus Versicherungsteil	-31 875 879	-30 492 920
Nettoergebnis aus Vermögensanlage	53 329 703	54 314 956
Sonstiger Ertrag	395	398
Verwaltungsaufwand	-968 405	-1 018 499
Bildung (-) / Auflösung (+) Wertschwankungsreserven	-16 042 289	-16 608 776
Ertrags- (+) / Aufwandüberschuss (-)	4 443 444	6 195 159

Anlagestrategie in %



- Obligationen Schweiz CHF
- Staatsanleihen FW hedged
- Unternehmensanleihen FW hedged
- Aktien Schweiz
- Aktien Welt
- Aktien Welt hedged
- Aktien Small Caps
- Aktien Emerging Markets
- Immobilien Schweiz
- Immobilien Ausland hedged
- Private Equity

Rendite auf Finanzanlagen in %



Organe

Stiftungsrat

Arbeitgebervertreter

(Amtdauer 1.7.2024–30.6.2028)
 Marinus Steijn (Präsident)
 Bruno Bürgisser (ab 12.12.2025)
 Christoph Käubler (bis 11.12.2025)
 Katharina Ohlhoff
 Dominique Randon

Arbeitnehmervertreter

(Amtdauer 1.4.2024–31.3.2028)
 Jörg Lehmann (Vizepräsident)
 Robert Fellmann
 Jeannette Müller
 Gabriel Salm

Investment Risk Committee (IRC)

(Amtdauer 1.1.2025–31.12.2025)
 Jörg Lehmann (Vorsitz)
 Katharina Ohlhoff (Vizevorsitz)
 Marco Bagutti (externer Berater)
 Daniel Dubach (externer Berater)
 Marinus Steijn
 Michael J. Theurillat (externer Berater)

Geschäftsführung (Avadis Vorsorge AG)

Jacky Baula (Geschäftsführer)
 Joachim Schrott (stv. Geschäftsführer)

Experte für berufliche Vorsorge

Christoph Plüss und Adrian Schmid (ausführende Experten), Allvisa AG, Zürich (Vertragspartner); Philippe Deprez (ausführender Experte), Deprez Experten AG, Zürich (Vertragspartner ab 1.1.2026)

Revisionsstelle

PricewaterhouseCoopers AG, Zürich

Vermögensverwaltung

AFIAA Anlagestiftung für Immobilienanlagen im Ausland, Zürich
 Avadis Anlagestiftung und Avadis Anlagestiftung 2, Zürich
 Zürich Anlagestiftung, Zürich

Aufsichtsbehörde

BVSA, BVG- und Stiftungsaufsicht AG, Aarau

Weitere Informationen

Der ausführliche Geschäftsbericht ist verbindlich. Sie können ihn über die Webseite der Pensionskasse herunterladen unter www.hitachigroupvorsorge.ch.

Hitachi Group Pensionskasse

c/o Avadis Vorsorge AG

Zollstrasse 42

Postfach

8031 Zürich

T 058 585 82 87

info@hitachigroupvorsorge.ch

www.hitachigroupvorsorge.ch